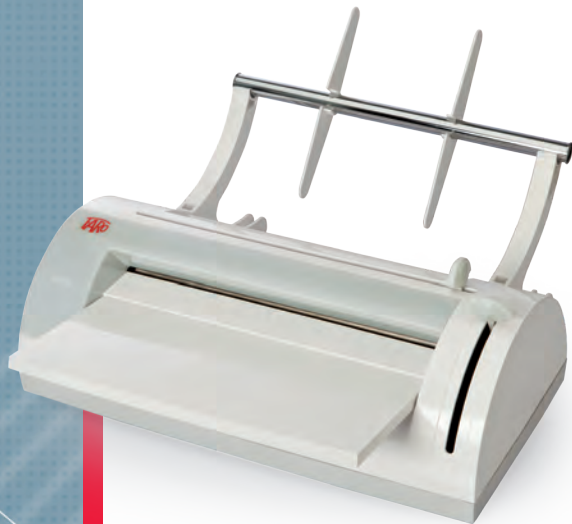


SL13

TERMOSIGILLATRICE



EXPERIENCE AND INNOVATION
SINCE 1948



SL13 TERMOSIGILLATRICE

SL13 è la termosigillatrice che si inserisce come naturale complemento della gamma di sterilizzatrici a vapore. È un apparecchio dal **design elegante** e dagli **ingombri ridotti** che unisce **semplicità d'uso ed elevata affidabilità**, anche in caso di utilizzo intenso. SL13 rappresenta quindi un'interessante opzione per tutti gli utenti che necessitano di apparecchiature professionali con un **eccellente rapporto qualità/prezzo/prestazioni**.

GARANZIA DI MANTENIMENTO DELLA STERILIZZAZIONE

SL13 è una **termosigillatrice a controllo elettronico** con banda di sigillatura di 12 mm adatta a sopportare i processi di sterilizzazione delle moderne autoclavi dotate di **prevuoto frazionato** e garantire la sterilità delle confezioni.

PRESTAZIONI ELEVATE E COSTANTI

Grazie alla **regolazione automatica della temperatura**, si ottiene un efficace controllo del riscaldamento nella zona di saldatura, assicurando l'**elevata qualità delle prestazioni**. Inoltre, **SL13** è dotata di un **sistema di protezione da surriscaldamento** e di stand-by automatico per un **risparmio energetico**.

DESIGN ERGONOMICO E FUNZIONALE

La **solida struttura** in plastica e alluminio e la forma **ergonomica ed essenziale**, consentono di mantenere un **elevato livello di igiene**, peso ed ingombri ridotti ed un'**ottima stabilità** durante l'uso. Tutto ciò con l'obiettivo di offrire un prodotto adeguato alle necessità quotidiane in campo medico.

CARATTERISTICHE TECNICHE*

TENSIONE DI ALIMENTAZIONE	220/240 Vac
FREQUENZA DI RETE	50/60 Hz
POTENZA NOMINALE	150 W
DIMENSIONI ESTERNE (SENZA ROTOLO)	474x374x200 mm (LxHxP)
PESO	4 Kg
TIPO SALDATURA	A ciclo continuo e temperatura costante
T. NOMINALE DI ESERCIZIO DELLA RESISTENZA DEL RISCALDAMENTO	180°
ALTEZZA DELLA BANDA DI SALDATURA	12 mm
LARGHEZZA MASSIMA DI SALDATURA	300 mm
MATERIALE SIGILLABILE (CONFORME AGLI STANDARD EN 868)	Laminati in carta/polipropilene
DIAMETRO MASSIMO DEL ROTOLO	200 mm

Norme applicate: 2006/95/EC - 2004/108/EC - Standard di Riferimento: EN 61010-1, EN 61326-1. Garanzia 24 mesi.

*I dati tecnici riportati rappresentano valori tipici soggetti a tolleranza.



Dispositivo Medico
conforme alla
direttiva 93/42/CEE



EXPERIENCE AND INNOVATION
SINCE 1948

FARO S.p.A.

Via Faro, 15 - 20876 Ornago (MB)
Italy
Tel. +39 039.68781
www.faro.it
comm.italia@faro.it

FARO FRANCE

Avenue de l'Europe - 71 210 ECUISSES
France
Tel. +33 385.779680
www.farofrance.com
farofrance@farofrance.com

FARO DEUTSCHLAND GMBH

Gewerbepark Heideckhof Heideckstr. 179
D-47805 Krefeld - Germany
Tel. +49 2151.936921
www.farodeutschland.de
info@farodeutschland.de

INFO LINE:

